

# **Copy Protection and Licence Management**

# **SDK**

Version 1.3  
September 2005

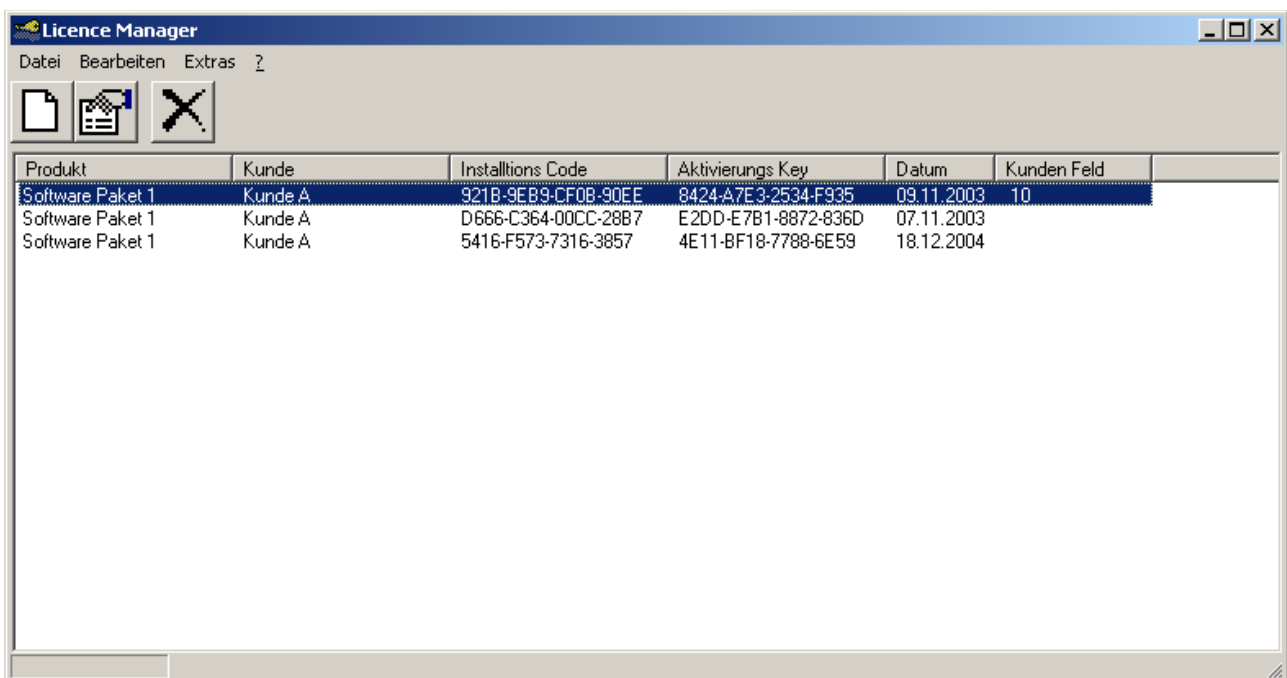
## Inhalt

Einführung .....	1
Konfiguration .....	2
Lizenzen erzeugen .....	3
Kunde anlegen .....	4
Lizenz Manager anpassen .....	5

## Einführung

Der Lizenz Manager wird verwendet um neue Lizenzen für Kunden zu erzeugen und die Lizenzinformationen zu verwalten.

Um eine optimale und individuelle Verwaltung Ihrer Kunden- und Lizenzinformationen zu ermöglichen, können Sie die Datenbank Felder des Lizenz Managers an Ihre Bedürfnisse anpassen.



The screenshot shows the 'Licence Manager' application window. It has a menu bar with 'Datei', 'Bearbeiten', and 'Extras'. Below the menu bar are three icons: a document, a document with a pencil, and a document with an 'X'. The main area contains a table with the following data:

Produkt	Kunde	Installtions Code	Aktivierungs Key	Datum	Kunden Feld
Software Paket 1	Kunde A	921B-9EB9-CF0B-90EE	8424-A7E3-2534-F935	09.11.2003	10
Software Paket 1	Kunde A	D666-C364-00CC-28B7	E2DD-E7B1-8872-836D	07.11.2003	
Software Paket 1	Kunde A	5416-F573-7316-3857	4E11-BF18-7788-6E59	18.12.2004	

Abb. 1: Hauptfenster des Lizenz Managers

Wenn Sie die Lizenz Verwaltung in Ihre schon bestehende Kundenverwaltung integrieren wollen, so ist auch dies mit minimalem Aufwand möglich. In diesem Fall benötigen Sie den Lizenz Manager nicht. Weitere Informationen auf Anfrage.

## Konfiguration

Bevor Sie Lizenzen erstellen können, müssen Sie zuerst einige Einstellungen vornehmen. Zu erreichen über Menü ‚Extras > Konfiguration‘

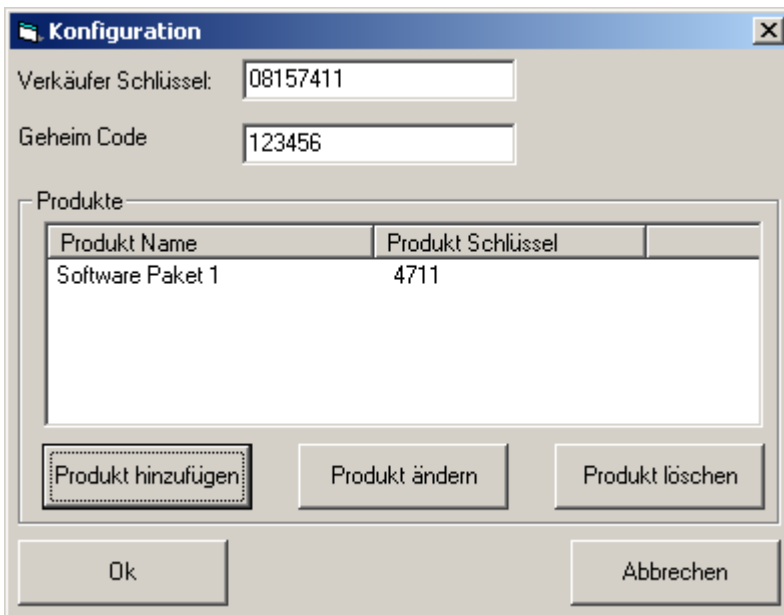


Abb. 2: Das Konfigurationsfenster

Als erstes muß der Verkäuferschlüssel eingetragen werden. Diesen erhalten Sie beim Kauf der CPLM automatisch von uns. Sollten Sie die Demo Version des SDK verwenden, so wird ein temporärer Verkäuferschlüssel an Ihre eMail Adresse gesand. Dieser dient nur zu Testzwecken und sollte auf keinem Fall an Kunden von Ihnen ausgeliefert werden! Tragen Sie als nächstes ihren persönlichen Geheimcode ein. Dies sollte eine 32 bit Ganzzahl sein. Sorgen Sie dafür, dass niemand ausser Ihnen diesen Code kennt. Da nur so sichergestellt werden kann, dass nur Sie in der Lage sind, Lizenzen für Ihr Produkt zu erstellen. Sie sollten diesen Code auch nie an uns weiterleiten. Dieser Code darf auch nie geändert werden.

Danach können Sie Ihre Software Produkte hinzugefügen. Für jedes Produkt erhalten Sie von uns einen Produkt Schlüssel. Wenn Sie die Demo Version nutzen, so erhalten Sie einen Produkt Schlüssel zu Testzwecken per eMail. Der Produkt Name kann von Ihnen frei gewählt werden und dient nur zur Übersicht.

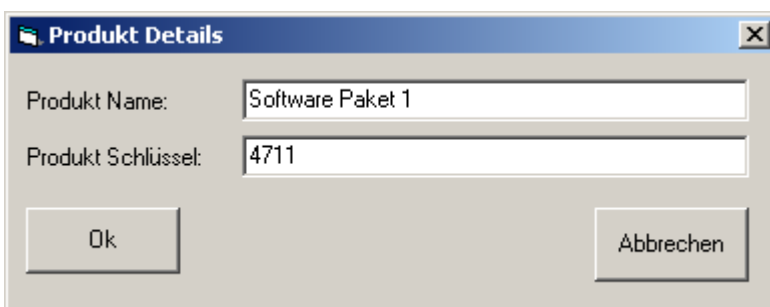


Abb. 3: Produkt Details

Hiermit ist die Konfiguration abgeschlossen und es können Lizenzen erzeugt werden.

## Lizenzen erzeugen

Datum: 22.10.2005

Produkt: Software Paket 1

Kunde: Kunde A

Kundenname in Lizenz aufnehmen

Installations Code:

Aktivierungs Key:

Lizenz Eigenschaften

Ohne Einschränkung

Läuft bis zum:

Eingeschränkte Startanzahl:

Not for Resale

Benutzer Flag 1     Benutzer Flag 2     Benutzer Flag 3

Benutzer Daten 1:     Benutzer Daten 2:     Benutzer Daten 3:

Abb. 4: Lizenz Details

Wählen Sie Ihr Produkt für das die Lizenz erstellt werden soll aus.

Wählen sie den Kunden aus, bzw legen Sie einen neuen an (siehe nächste Seite)  
Durch Auswahl von 'Kundenname in Lizenz aufnehmen', wird der Kundenname (neben anderen Informationen) zum Verschlüsseln verwendet. Dies hat zur Folge, dass auch beim Entschlüsseln auf dem Kundenrechner immer der richtige Name eingetragen werden muss.

Installations-Code ist der vom Kunden übermittelte Wert.

Der Aktivierungs-Key wird aus dem Installations Code und den Lizenz Eigenschaften erzeugt, d.h. bei Änderungen an diesen Einstellungen muss der Aktivierungs-Key neu erzeugt werden. Der Aktivierungs-Key wird an den Kunden weitergeleitet.

Die Lizenzeigenschaften werden in den Aktivierungs-Key übernommen und stehen so auf dem Client Rechner zur Auswertung bereit.

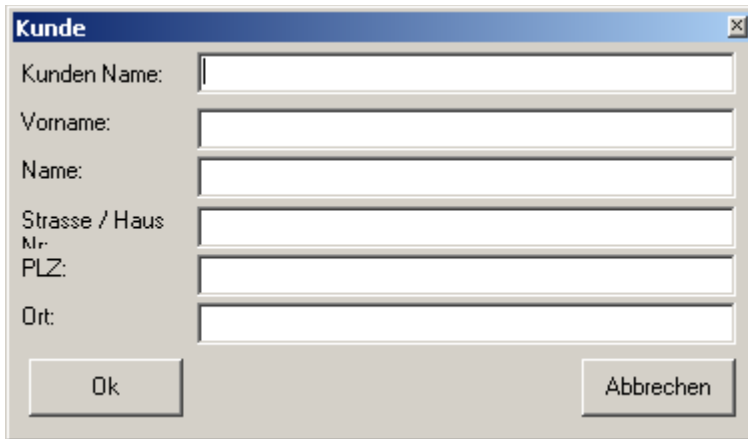
'Ohne Einschränkung' Ihre Software läuft ohne zeitliche Einschränkung

'Läuft bis zum:' Ihre Software lässt sich nur bis zu einem bestimmten Datum starten

'Eingeschränkte Startanzahl:' Ihre Software kann nur x mal gestartet werden

Die Benutzer Flags können beliebig genutzt werden. Die Benutzer Daten sind 8 Bit Werte die ebenfalls beliebig genutzt werden können.

## Kunde anlegen



The image shows a standard Windows-style dialog box titled 'Kunde'. It contains several text input fields for data entry. The fields are labeled as follows: 'Kunden Name:', 'Vorname:', 'Name:', 'Strasse / Haus Nr.', 'PLZ:', and 'Ort:'. At the bottom of the dialog, there are two buttons: 'Ok' on the left and 'Abbrechen' on the right. The dialog box has a blue title bar and a close button (X) in the top right corner.

Abb. 5: Neuer Kunde

Die Abb 5 zeigt eine Beispiel Maske für einen neuen Kunden. Alle Felder mit Ausnahme des Feldes 'Kunden Name' können beliebig angelegt werden. Siehe Kapitel 'Lizenz Manager anpassen'

## Lizenz Manager anpassen

Sie erreichen die Datenbank Konfiguration durch Menü 'Extras > Datenbank erweitern':

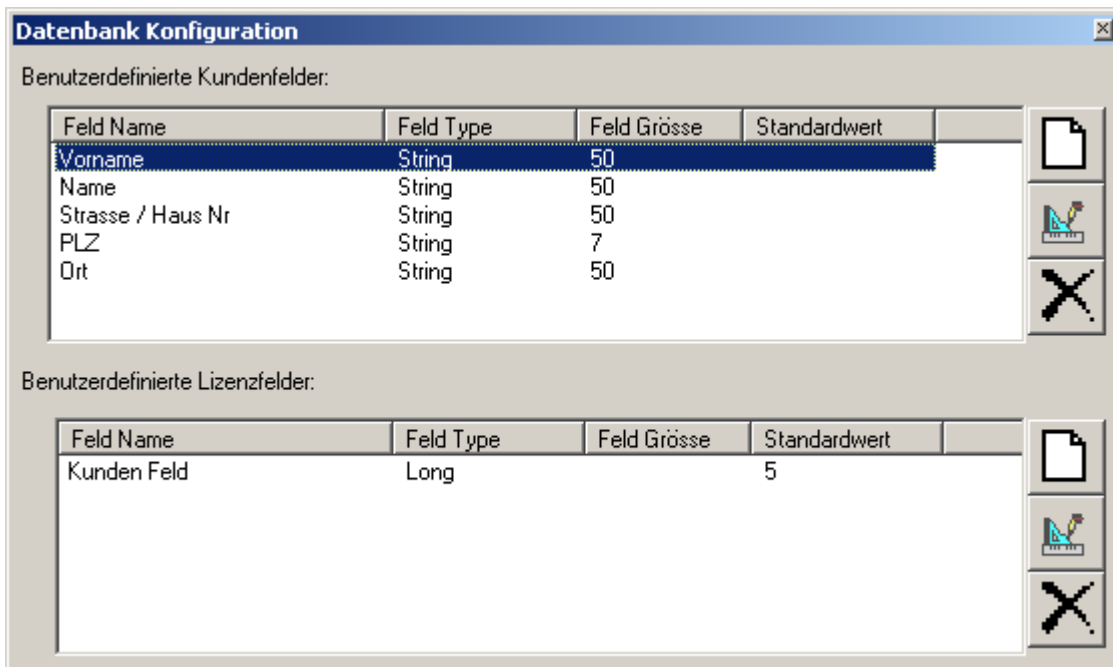


Abb. 6: Datenbank Konfiguration

Es können beliebig viele benutzerdefinierte Kunden sowie Lizenzfelder erzeugt werden.

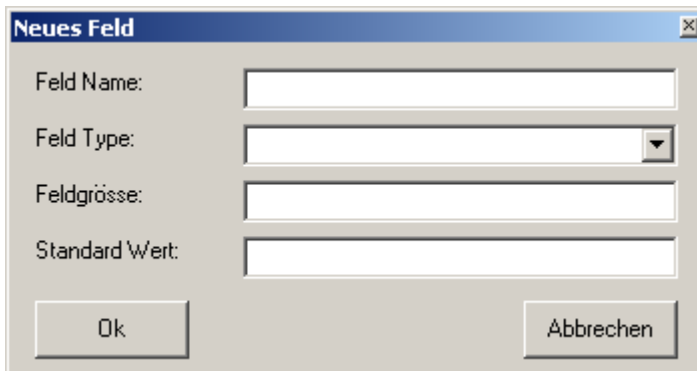


Abb. 7: Neues Datenbank Feld

Der Feld Type kann nach dem Anlegen nicht mehr geändert werden.  
Feldgröße ist nur beim Typ 'String' von Bedeutung.